



Lasertech
INTERNATIONAL
PROFESSIONAL LASER SYSTEM INTEGRATOR

MFG . SALES & SERVICE :
Jewellery, Laser Soldering, Laser Marking & Laser Cutting Machines.



PROFESSIONAL LASER SYSTEM INTEGRATOR

ABOUT US

Lasertech International is the well renowned company in Manufacturing and Supplying of quality guaranteed range of LASER Machines with world class laser optical technology from Italy, German, Japan. Due to its high performance, competitive prices and best after sales service is become a leading brand in the market. Our products are widely used in the industry of Jewellery manufactures, Medical devise manufactures and Automobile components manufactures. We are having a team of qualified technical people to support after sales service for our machines. It has been reached the complete gratification of our customers. Based on our quality products and after sales service, we provide our satisfied customers in all over india.

Our products are varied by three categories which is Laser Welding Machines, Laser Marking Machines and Laser Cutting machines. These products are widely used in Jewellery industry, Sheet metal processing, Automobile manufacturing, Industry Seals, Cutting tools, Bearing manufacturing, Hardware manufacturing, Electronic Components manufacturing, Medical equipments manufacturing and Textiles so on.

OUR MISSION

“creation of value for our customers by bringing in technology advanced high quality products and services at an achievable price.

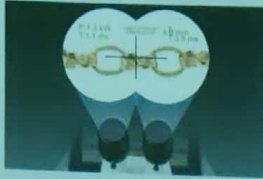
VISION

“To become the premium technology, quality and services providers in our industries”

We hope the above will satisfy the information on our product and will meet with your requirement. Rest assured, we will be of your service and assistance to you and feel 'free' to call on us for the same.

OPTIONAL OPTIONAL

Integrated parameters into microscope. Only with binocular.
Visualizzazione parametri dal microscopio. Solo con il binoculare.



- LED cold and white light in the chamber
- Integrated camera
- 7" color touch screen display
- Demonstration videos uploaded
- Stereomicroscope 10x by Leica
- High powerful integrated cooling system
- Internal joystick to the welding chamber
- Wide welding chamber
- Wi-fi connection
- Ethernet port RJ 45 included
- Illuminazione LED a luce fredda e bianca
- Telecamera integrata
- Display a colori touch screen da 7"
- Video dimostrativi precaricati
- Stereoscopio Leica 10x
- Duplice sistema di raffreddamento integrato
- Joystick interno
- Ampia camera di saldatura
- Connessione wi-fi
- Porta ethernet RJ 45 inclusa



Manual laser welding machine, suitable for companies and laboratories with medium / large productions.

Thanks to its large welding chamber it can be used for welding both small and large objects. The new attractive design is equipped with a double cooling system that allows it to be used even in tropical environments with high temperatures without incurring thermal blocks.

The technical innovations developed by Elettrolaser follow the Green energy and digitalization standards of the company, improving connectivity and connection.

The ARTMAX can be equipped with the 3D VISION system for a stereoscopic view of the welding area. This, in addition to considerably less tiring the operator's sight, facilitates the working posture by optimizing the ergonomics of the system.

Macchina per la saldatura Laser manuale, indicata per aziende e laboration medie/grandi produzioni.

Grazie alla sua ampia camera di saldatura può essere impiegato per saldature di oggetti sia di piccole che di grandi dimensioni.

Il nuovo Design accattivante, è equipaggiato da un doppio sistema di raffreddamento che ne permette l'uso anche in ambienti tropicali con elevate temperature senza incorrere in blocchi ermici.

Le novità tecniche sviluppate da Elettrolaser seguono le norme Green energy e della digitalizzazione dell'impresa, migliorando la connettività e la connessione.

Il ARTMAX può essere dotato del sistema 3D VISION per una visione stereoscopica della zona di saldatura.

Questo oltre a stancare notevolmente meno la vista dell'operatore, agevola la postura lavorativa ottimizzando l'ergonomia del sistema.

ARTMAX NS20-180	
LASER SOURCE AND WAVE LENGTH	Nd: YAG 1064 nm
AVERAGE POWER	100 w
PEAK POWER	9 kw
ENERGY	180 J
IMPULSE TIME	0,1 ÷ 25 ms
PULSE FREQUENCY	0,5 ÷ 30 Hz
SPOT DIAMETER	0,2 ÷ 2,0 mm
SPOT SETTING	Motorized
WAVE PROGRAMS	Pulse Shaping 6 preset
MEMORIES CELL STORED	100
INTERNAL CHAMBER CONTROL	Joystick
EXTERNAL CONTROL	7" Color Touch Screen
INPUT POWER	230 V AC, 50/60 Hz (110 V on request)
AMPERE	10 A
TYPE	Desktop



LASER PRODUCT CLASS 4: IEC 60825-1:2014. Complies with 21 CFR 1040.10 except for conformance with IEC60825-1 Ed.3... as described in Laser Notice No.56, dated May 8, 2019
 PRODOTTO LASER DI CLASSE 4: IEC 60825-1:2014. Conforme alla 21 CFR 1040.10 ad eccezione della conformità con IEC 60825-1 Ed. 3, come descritto in Laser Notice n. 56, datato 8 Maggio 2019

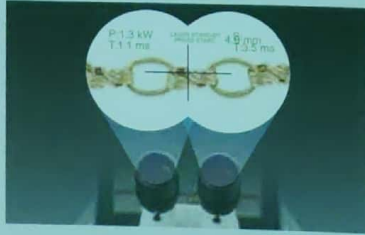
With the aim of continuously improving the quality of its products, ELETROLASER Srl reserves the right to modify the data and contents without prior notice. Images, performances, weights and measures contained in the catalogue are completely indicative and may change without notice.

Al fine di migliorare costantemente il prodotto ELETROLASER Srl si riserva di modificare le caratteristiche tecniche senza preavviso. Immagini, prestazioni, pesi e misure si intendono del tutto indicativi e possono variare senza preavviso.

ARTMAX NS20-245

OPTIONAL OPTIONAL

Integrated parameters into microscope.
Only with binocular.
Visualizzazione parametri dal microscopio.
Solo con il binoculare.



- Big laser road
- Smooth and filled spot
- Integrated camera
- 7" color touch screen display
- Demonstration videos uploaded
- Stereomicroscope 10x by Leica
- High powerful integrated cooling system
- Powerful lamp
- High energy real available along the process
- Ethernet port RJ 45 included
- Barra laser potenziata
- Sparo omogeneo e "dolce"
- Telecamera integrata
- Display a colori touch screen da 7"
- Video dimostrativi precaricati
- Stereomicroscopio Leica 10x
- Duplice sistema di raffreddamento integrato
- Lampada potenziata
- Alta energia disponibile per tutta la durata del processo
- Porta ethernet RJ 45 inclusa



Professional welding laser to perform micro-welds, an evolution of the ARTMAX, inherits all the best features of this family, such as the large welding chamber and the double cooling system.
What distinguishes it most are the new upgrades developed internally by Elettrolaser which guarantee greater energy efficiency and better quality of the laser shot.

The new shell design, in resistant and eco-friendly material, was introduced to respect the new principles of environmental protection. Equipped with SMOOTH SPOT technology, it allows easier distribution of the filler material and a better surface finish of the weld. Developed mainly for those who weld silver and / or highly reflective materials, and for intensive productions, which aim to digitize their business. The ARTMAX can also be equipped with the 3D VISION system for a stereoscopic view of the welding area.

Laser di saldatura professionale per realizzare micro-saldature, evoluzione del ARTMAX, eredita tutte le migliori caratteristiche di questa famiglia, quali l'ampia camera di saldatura e il doppio sistema di raffreddamento. Quello che lo distingue maggiormente sono i nuovi upgrade sviluppati internamente da Elettrolaser che garantiscono una maggiore efficienza energetica e una migliore qualità dello sparo laser. Il nuovo design della scocca, in materiale resistente ed eco-friendly è stata introdotta per rispettare i nuovi principi di tutela dell'ambiente. Equipaggiato con la tecnologia SMOOTH SPOT, permette una più facile distribuzione del materiale d'apporto ed una migliore finitura superficiale della saldatura. Sviluppato principalmente per chi salda argento e/o materiali molto riflettenti, per le produzioni intensive, che ambiscono alla digitalizzazione della propria impresa.

Anche il ARTMAX può essere dotato del sistema 3D VISION per una visione stereoscopica della zona di saldatura.

ARTMAX NS20-245	
LASER SOURCE AND WAVE LENGTH	Lnd: YAG 1064 nm
AVERAGE POWER	100 w
PEAK POWER	10 kw
ENERGY	245 J
IMPULSE TIME	0,1 ÷ 25 ms
PULSE FREQUENCY	0,5 ÷ 30 Hz
SPOT DIAMETER	0,3 ÷ 2,0 mm
SPOT SETTING	Motorized
WAVE PROGRAMS	Pulse Shaping 6 preset
MEMORIES CELL STORED	100
INTERNAL CHAMBER CONTROL	Joystick
EXTERNAL CONTROL	7" Color Touch Screen
INPUT POWER	230 V AC, 50/60 Hz (110 V on request)
AMPERE	10 A
TYPE	Desktop

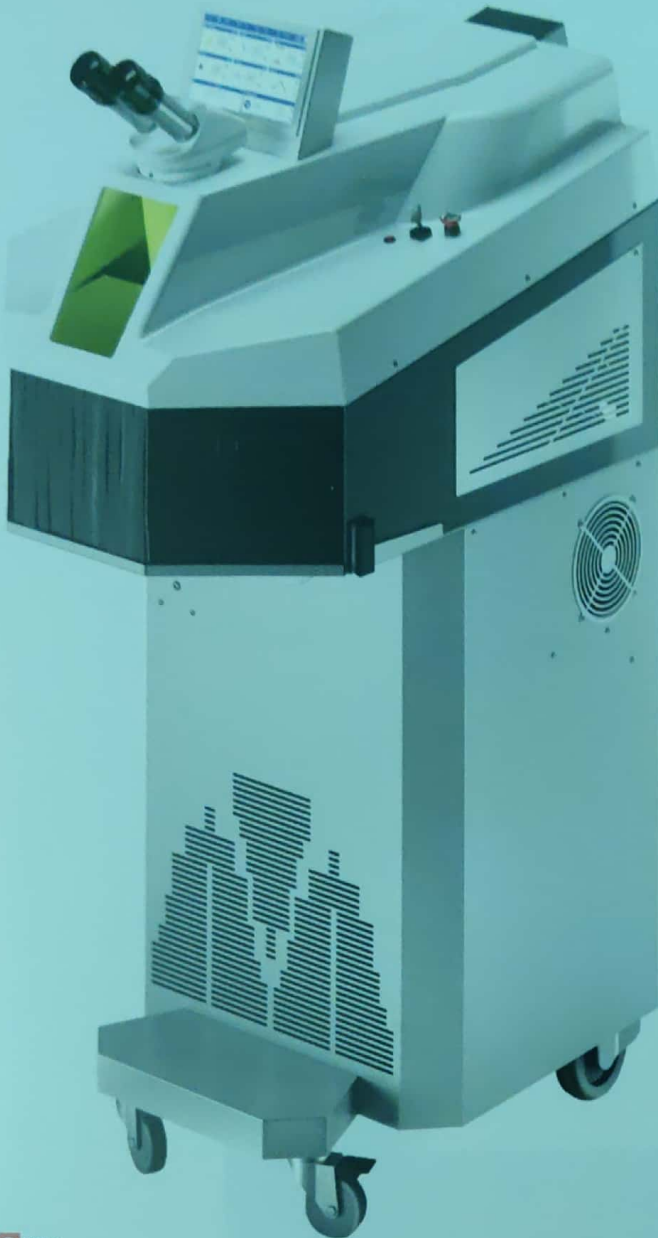


LASER PRODUCT CLASS 4: IEC 60825-1:2014. Complies with 21 CFR 1040.10 except for conformance with IEC60825-1 Ed.3, as described in Laser Notice No.56, dated May 8, 2019
 PRODOTTO LASER DI CLASSE 4: IEC 60825-1:2014. Conforme alla 21 CFR 1040.10 ad eccezione della conformità con IEC 60825-1 Ed. 3, come descritto in Laser Notice n. 56, datato 8 Maggio 2019

With the aim of continuously improving the quality of its products, ELETROLASER Srl reserves the right to modify the data and contents without prior notice. Images, performances, rights and measures contained in the catalogue are completely indicative and may change without notice.

Al fine di migliorare costantemente il prodotto ELETROLASER Srl si riserva di modificare le caratteristiche tecniche senza preavviso. Immagini, prestazioni, pesi e misure si intendono del tutto indicativi e possono variare senza preavviso

ARTMAX 300



- LED cold and white light in the chamber
- Integrated camera
- Wide welding chamber
- Stand Alone
- Internal joystick
- 100 programmable memories
- 24/7 no stop working
- Ethernet port RJ 45 included
- Illuminazione LED a luce fredda e bianca
- Camera integrata
- Ampia camera di saldatura
- Stand alone
- Joystick interno
- Cento memorie programmabili
- 24/7 Lavoro continuo
- Porta ethernet RJ 45 inclusa

This model is ideal for industrial applications and for goldsmith factories with large production needs, as it is equipped with a double in-line resonator that allows the achievement of the actual 300J of energy.

Questo modello è ideale per le applicazioni industriali e per le fabbriche orafe con grandi esigenze produttive, in quanto è dotata di un doppio risonatore in linea che permette il raggiungimento dei 300J di energia effettivi.

In fact, thanks to the double in-line laser bar, together with an enhanced capacitor bank, it allows to deliver greater power than the standard and guarantees greater ease in welding reflective materials such as silver. The new cooling system, entirely designed by Elettrolaser, integrated into the pedestal, guarantees intensive use of the machine.

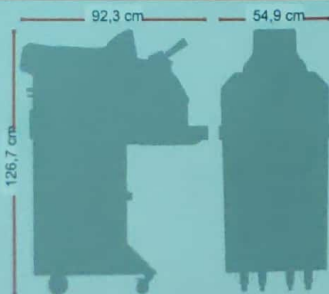
Infatti, grazie alla doppia barra Laser in linea, insieme a un banco condensatori potenziato, consente di erogare una potenza maggiore rispetto allo standard e garantisce una maggiore facilità nella saldatura di materiali riflettenti come l'argento.

It is also equipped with a large welding chamber and a steel structure that offers greater flexibility in the industrial field thanks to the lower opening of the welding chamber, this detail is very useful for bulky and large pieces.

Il nuovo sistema di sistema di raffreddamento, interamente progettato da Elettrolaser, integrato nel piedistallo, garantisce un uso intensivo della macchina. È poi dotata di un'ampia camera di saldatura e di una struttura in acciaio che offre la maggior flessibilità in campo industriale grazie all'apertura inferiore della camera di saldatura, questo particolare è molto utile per i pezzi ingombranti e di grosse dimensioni.

- WI-FI
- INTEGRATED CAMERA TELECAMERA INTEGRATA
- HDMI (OPTIONAL)
- USB
- GLASSES ALLOWED SI SALDA CON OCCHIALI
- WITHOUT EYEGLASSES SENZA OCULARI
- IMPROVED VISION VISIONE MIGLIORATA
- NO TIRED EYES NON STANCA LA VISTA

DIMENSIONS DIMENSIONI



	ARTMAX 300	ARTMAX 300 3D
LASER SOURCE AND WAVE LENGTH	2xNd YAG 1064 nm	
AVERAGE POWER	150 w	
PEAK POWER	15 kw	15 kw
ENERGY	0,1 to 300 J	0,1 to 300 J
IMPULSE TIME	0,1 + 20 ms	
PULSE FREQUENCY	0,5 + 40 Hz	
SPOT DIAMETER	0,2 + 2,0 mm	
SPOT SETTING	Motorized	
WAVE PROGRAMS	Pulse Shaping 6 preset	
MEMORIES CELL STORED	100	
INTERNAL CHAMBER CONTROL	Joystick	
EXTERNAL CONTROL	7" Color Touch Screen	
INPUT POWER	230 V AC, 50/60 Hz (110 V on request)	
AMPERE	16 A	
ARGON	Pedestal	
NOZZLE	Yes	



LASER PRODUCT CLASS 4: IEC 60825-1:2014. Complies with 21 CFR 1040.10 except for conformance with IEC60825-1 Ed.3., as described in Laser Notice No.56, dated May 8, 2019
 PRODOTTO LASER DI CLASSE 4: IEC 60825-1:2014. Conforme alla 21 CFR 1040.10 ad eccezione della conformità con IEC 60825-1 Ed. 3, come descritto in Laser Notice n. 56, datato 8 Maggio 2019

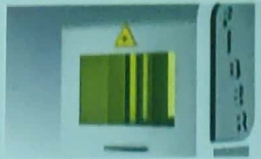
With the aim of continuously improving the quality of its products, ELETTROLASER Srl reserves the right to modify the data and contents without prior notice. Images, performances, rights and measures contained in the catalogue are completely indicative and may change without notice.

Al fine di migliorare costantemente il prodotto ELETTROLASER Srl si riserva di modificare le caratteristiche tecniche senza preavviso. Immagini, prestazioni, pesi e misure si intendono del tutto indicativi e possono variare senza preavviso.

FIBERLUXEL

- Pulsed fiber laser
- Wide working space
- Double red pointer for positioning objects
- R-axis for marking rings and bracelets
- Z-axis with stepped motor controlled by software
- Sorgente laser pulsata in fibra
- Ampia camera di lavoro
- Doppio puntatore rosso per posizionamento
- Asse R per anelli e bracciali
- Asse z con stepper motor controllato da software
- Tool per tagli multipli continuativi

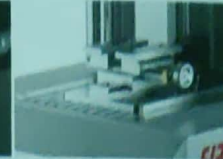
Chiusura camera di lavoro
Laser chamber closing



Luci LED ad alta efficienza
High performance LED



Diferenti optional selezionabili
Several optional available



Funzioni operative su macchina
Operating keys on machine



I/O facilmente accessibili
Easy I/O access



Derived from the PRO serie, EL line import all the advanced features of the Fiberlux, as well as the closing chamber, the motorized Z-axis and the possibility to install the drag-clamp system for multiple cutting jobs.

In the meantime, the machine using and the software are simply and easy for any users.

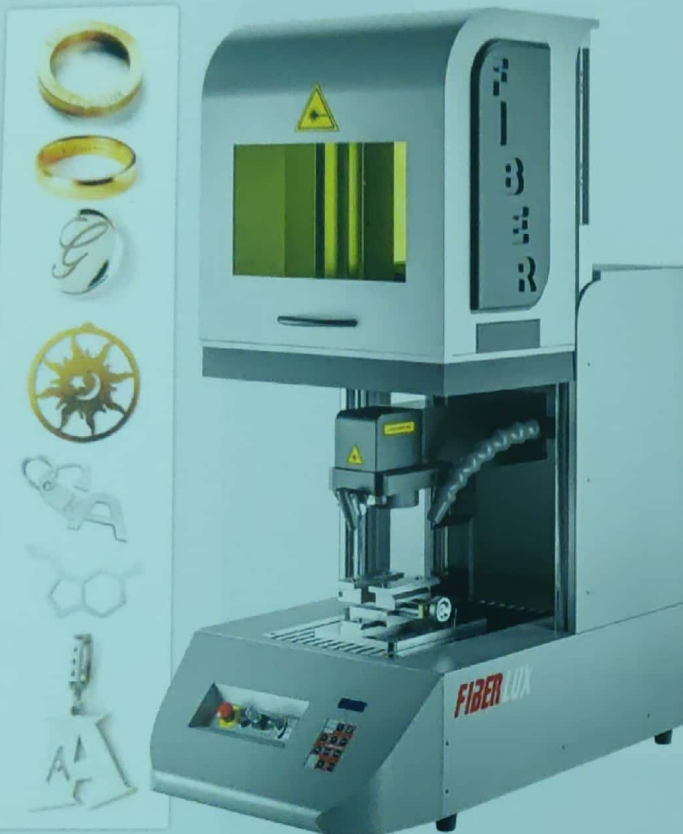
Equipped with a user-friendly but complete software, the EL offers all the functions necessary to the operator to work in a complete professionalism environment.

We can affirm that EL line is the right compromise between the NANO line and the FibeLux PRO. ELETTROLASER offers a new high performant product on the market, at a very competitive price; perfect solution both for the small/medium laboratory and for who enter for the first time in the marking process world.

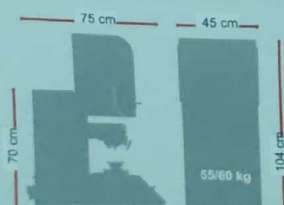
Derivata dalla serie PRO, la nuova serie EL integra tutti le caratteristiche avanzate della linea Fiberlux quali la chiusura della camera di laseratura, l'asse motorizzato e la possibilità di integrazione del trascinalastra, ma allo stesso tempo semplifica la macchina nella sua composizione e uso.

Dotata di un software semplice ed intuitivo, con le funzioni base per operare in tutta sicurezza e professionalità, possiamo affermare che la serie EL è il giusto compromesso tra la linea NANO e la linea Fiberlux PRO.

ELETTROLASER si propone quindi con un prodotto altamente performante ad un prezzo veramente competitivo; la perfetta soluzione sia per il piccolo/ medio laboratorio che per chi si affaccia per la prima volta al mondo della marcatura laser.



DIMENSIONS DIMENSIONI



	FIBERLUX EL 20	FIBERLUX EL 30	FIBERLUX EL 50
OUTPUT POWER	20 w	30 w	50 w
WAVE LENGTH	1064 nm		
M2	< 1,8		
POWER SUPPLY	230V 50/60Hz opt. 110V on request		
ABSORBED POWER	250 w	350 w	350w
WORKING SPACE DIMENSION	250x250x350 mm		
WEIGHT	55 kg	55 kg	55 kg
FOCAL 100: MARKING AREA / SPOT	60x60 / 16 um		
FOCAL 160: MARKING AREA / SPOT	110x110 / 26 um		
SPEED OF GALVO HEAD	5000 mm/s	5000 mm/s	7000 mm/s
MAX PULSE ENERGY	up to 1 mJ		
MAX FREQUENCY	60 KHz	60 KHz	100 KHz
COOLING SYSTEM	air cooled		
PULSE DURATION	100 ns at 20kHz	100 ns at 20kHz	120 ns at 20kHz
LASER CLASS/MACHINE CLASS	IV / I (no for lite version)		
LITE VERSION AVAILABLE	yes		

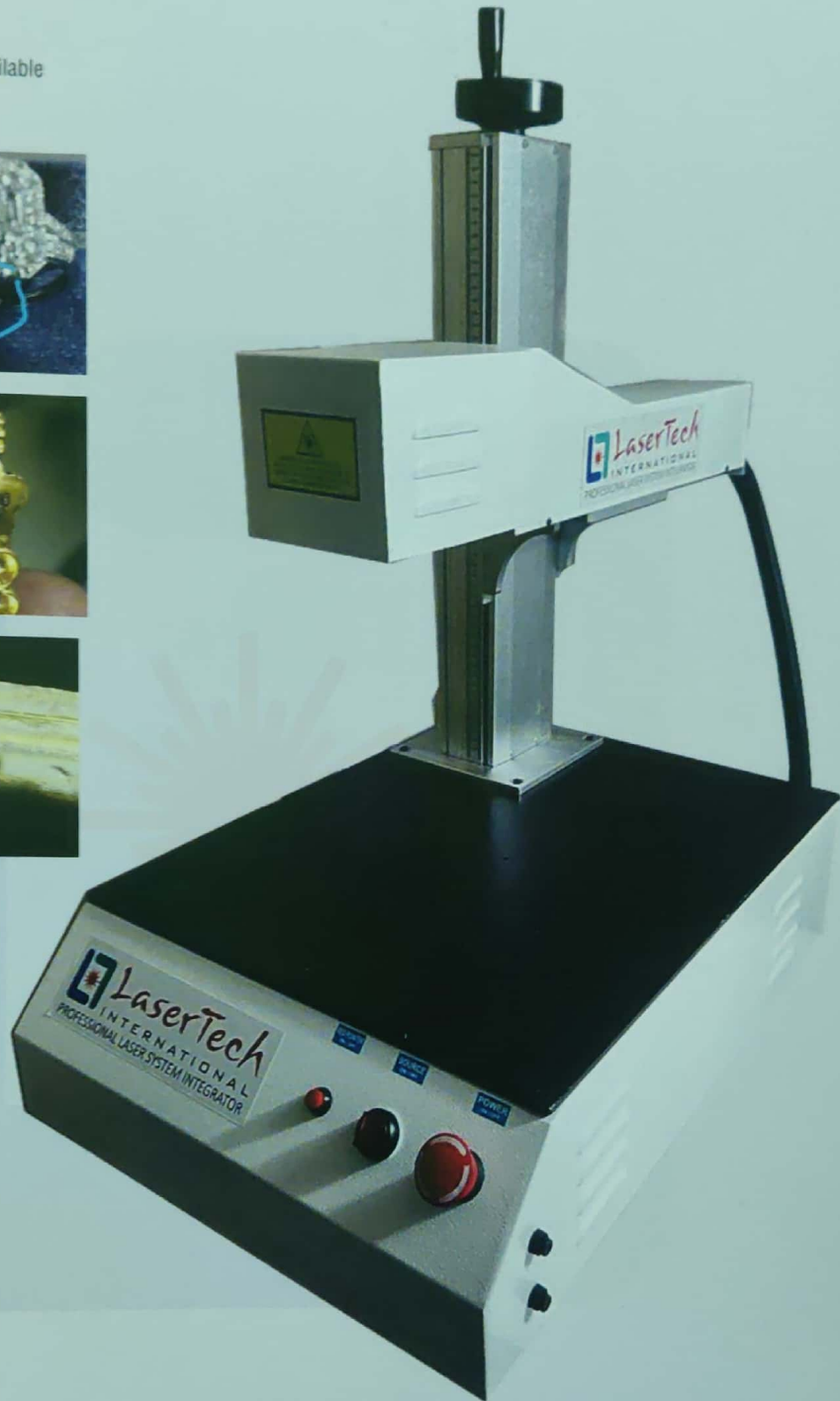


LASER PRODUCT CLASS 4: IEC 60825-1:2014. Complies with 21 CFR 1040.10 except for conformance with IEC60825-1 Ed.3, as described in Laser Notice No.56, dated May 8, 2019
 PRODOTTO LASER DI CLASSE 4: IEC 60825-1:2014. Conforme alla 21 CFR 1040.10 ad eccezione della conformità con IEC 60825-1 Ed. 3, come descritto in Laser Notice n. 56, datato 8 Maggio 2019

LTF 20 30 50

FEATURES-

- Dual red focus finder
- Motorized Z-axis with control pedal available
- Rotary and metal clamp available
- More convenient up and down control



TECHNICAL PARAMETERS

Output power: 20W/30W/50W
Laser wavelength: 1064nm
Q-switch frequency: 20KHZ-100KHZ
Optical quality: $M2 < 1.4$
Marking field: 100*100mm/175*175mm
Minimum line width: 0.01mm
Minimum character: 0.1mm
Marking speed: 0-7000m/s
Cooling system: Air cooling
Repeat accuracy: 0.01mm
Input power: AC 220V±22V 50Hz/60Hz 10A
lifetime: 100,000hours(if properly operated)
Machine size: 670*360*720mm
Machine weight: 35kg



For more information, please visit our web
🌐 www.lasertechinternational.in



📍 K-211, ANSA INDUSTRIAL ESTATE, SAKI VIHAR ROAD, ANDHERI EAST, SAKINAKA, MUMBAI - 400072.

☎ 022 3168 6464, 📞 +91 9702553364

✉ lasertechinternational2@gmail.com 🌐 www.lasertechinternational.in

MFG . SALES & SERVICE : Jewellery, Laser Soldering, Laser Marking & Laser Cutting Machines.

Branch Office:
Madurai | Patna | Kolakata